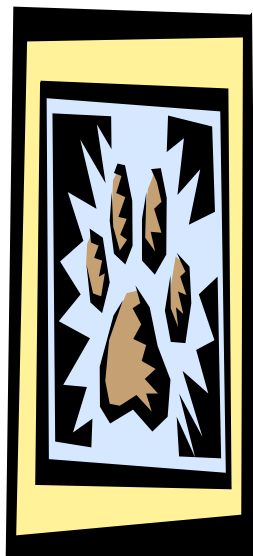


**Escuela
Landmark**
5730 W. Myrtle
Ave.
Glendale AZ 85301
623-237-4102

Sra. Stillman,
Directora

**Sra.
Emerson,**
Subdirectora



Escuela Landmark

La Excelencia...La Única Opción

Mensaje de la Directora

Este mes deseo compartirles a ustedes acerca de la organización de padres de familia y maestros denominada Consejo Escolar (Site Council). El Consejo Escolar es un grupo que se enfoca en el mejoramiento escolar. Esta integrado por la Directora, Subdirectora, la Secretaria Administrativa, los Líderes de Equipo y Padres de Familia.

Los líderes de equipo son maestros que han decidido representar a sus niveles de grado y se les paga una pequeña remuneración para que asuman responsabilidades de liderazgo para la escuela. Hay 6 Líderes de Equipo en Landmark este año escolar: Dennis Micelli representa a los maestros del Kinder y el 1^{er} grado, Pam Scott representa a los maestros del 2^{do} y 3^{er} grado, Amanda Jacobs representa a los maestros del 4^{to} y 5^{to} grado, Lori Babcock representa a los maestros del 6^{to} al 8^{vo} grado, Patty Moran representa a los maestros de Educación Especial, y Elizabeth Buchanan representa a los maestros de las áreas especiales.

Nuestros padres de familia miembros incluyen a: Laurie Newman, Lea Mackey, Mike y Mary Guebara, Becky Brown, y Fabiola Calderon. Es impresionante contar con tan maravilloso grupo este año escolar.

El grupo ha establecido dos metas para trabajar en lo que está alineado con las metas de nuestra escuela y el Distrito para el mejoramiento escolar. Una de las metas está alineada con nuestra meta de lectura. El consejo escolar está trabajando para conseguir más libros para nuestra biblioteca y mejorar los recursos para los estudiantes.

La segunda meta es mejorar la participación de los padres de familia y el involucramiento de la comunidad. El consejo escolar va a colocar un tablero de avisos en la recepción de la oficina escolar y proveerá una toma de huellas dactilares en la escuela para los padres de familia que quieran participar como voluntarios en el salón de clase, ir a los paseos escolares, y ayudar en la escuela. Además estamos trabajando en otras maneras para lograr que los padres de familia se sientan más que bienvenidos a nuestra comunidad escolar ya que sabemos que los padres de familia son vitalmente importantes para el éxito del aprendizaje estudiantil. Si ustedes desean formar parte de nuestro consejo escolar, nuestra próxima reunión es el **martes 30 de noviembre a las 6:00 p.m. en el Salón de Clase B 135**. Nosotros proveeremos servicio de intérprete y cuidado infantil si ustedes necesitan estos servicios.



Asociación de Padres de Familia-Maestros (PTA)

¡Hurra, Hurra, y Más Hurra! ¡La Escuela Primaria Landmark tiene una Asociación de Padres de Familia-Maestros (PTA)!

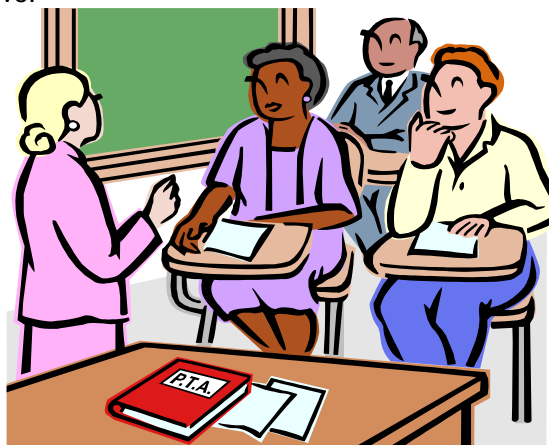
Nos sentimos *extremadamente* emocionados al anunciarles que la Escuela Primaria Landmark ahora cuenta *oficialmente* con una PTA (Asociación de Padres de Familia-Maestros). Ustedes podrían estarse preguntando, “¿Qué es una PTA?” La Asociación Nacional de Padres de Familia Maestros® (PTA®) compromete a millones de familias, estudiantes, maestros, administradores y líderes empresariales y comunitarios dedicados al éxito educacional de los niños y a la promoción del compromiso de las familias en las escuelas. PTA es una asociación registrada 501(c)(3) sin fines de lucro que se enorgullece de ser una poderosa voz para todos los niños, un recurso relevante para las familias y comunidades, y un firme abogado para la educación pública. La membresía en PTA está abierta para todo aquel que desee involucrarse y marcar la diferencia en la educación, salud y bienestar de los niños y jóvenes.

Las investigaciones demuestran que los estudiantes tienen un mejor desempeño cuando sus familias están involucradas tanto en el hogar como en la escuela. Las calificaciones son más altas. Se incrementan las puntuaciones de los exámenes. Crece la autoestima. Las escuelas mejoran. A continuación les presentamos unos estupendos motivos más para formar parte de la PTA:

1. Estar al día – mantenerse actualizados sobre lo que está sucediendo en su escuela y cómo pueden ustedes apoyar la educación de su hijo(a).
2. Tener acceso a magníficos recursos - información sobre temas que van desde ayuda con la tarea y la prevención de la intimidación hasta medios de seguridad para la salud infantil y más están disponibles en la PTA.
3. Cimentar relaciones - conectarse con las familias de la escuela a través de las reuniones, eventos y comunicaciones, y ayudar a cimentar el sentido de comunidad.
4. Afilar sus destrezas – utilizar sus talentos para beneficiar a los niños y la escuela.
5. Hacerse escuchar– sugerir cambios de manera eficaz en la escuela de su hijo(a) y en su comunidad, e involucrarse en hacer que suceda.

¡Únase Hoy Mismo a la PTA!

Todos están invitados en formar parte de la PTA: mamás, papás, maestros, directores, estudiantes, tías, tíos, abuelos, cuidadores de personas, negociantes, personas que abogan, miembros de la comunidad. ¡El costo de la membresía es **solamente de \$5.00** por toda la familia!! Las reuniones se llevarán a cabo el segundo martes de cada mes a las 6:30 p.m. La próxima reunión se llevará a cabo el martes 9 de noviembre. Busquen el formulario de membresía adjunto a este boletín informativo.



Una Palabra de su Especialista en Prevención

Este ha sido un mes maravilloso. He estado yendo a los salones de clase y he estado impartiendo lecciones sobre la empatía. La empatía es la aptitud de una persona para colocarse en la situación de otra persona y relacionarse a nivel emocional. Cuando una persona es capaz de sentir empatía, esto crea la necesidad de adoptar medidas con el fin de ayudar. Las investigaciones han mostrado un incremento de la falta de empatía entre las personas. Debido a esto hemos visto un incremento en los actos de violencia de unos hacia otros, y una falta de respuesta cuando vemos que alguien tiene alguna necesidad. Yo puedo observar esto aquí en Landmark en todo momento. Las personas ven a alguien que se lesiona de manera accidental o a propósito y se voltean hacia otro lado o se ríen. Las personas buscan crear conflicto y drama. Pareciera que hay una creencia subyacente, de que el mostrarse bondadoso es una señal de debilidad. Además muchos de los

programas que ustedes permiten que vean sus hijos en la televisión modelan comportamientos carentes de empatía y están llenos de ira, violencia, e interacciones negativas con los demás. He visto estos comportamientos modelados en los denominados programas "reality shows" que se exhiben aquí en la escuela y en nuestros vecindarios. Mi meta es tratar de enseñar lo que esperamos que fluya de manera natural, preocuparse por su prójimo. Los padres de familia necesitan asumir el papel de liderazgo en esto. Ser más selectivos acerca de lo que permiten que vean sus hijos en la televisión. Conversar con sus hijos acerca del concepto de la empatía y tratar de proveerles oportunidades para practicarla. El próximo mes estaremos abordando el tema de los sentimientos y la ira.

Del 25-29 de octubre fue la Semana del Listón Rojo. Este es un evento nacional que se enfoca en informarles a nuestros estudiantes acerca del abuso de las drogas. Nosotros permitimos que cada uno

de nuestros estudiantes saliera y atara un listón rojo en nuestra cerca para decirles a todos que en Landmark celebramos un estilo de vida sin drogas.

Los estudiantes decoraron las puertas de sus salones de clase con lemas anti-drogas, y tuvimos un concurso para ver quién tenía la mejor puerta. Los estudiantes además firmaron cartas de promesa declarando que ellos adoptarán una postura contra el tabaco, el alcohol y el abuso de las drogas.

El consumo de drogas ha logrado traspasar los niveles de grado de escuela primaria en todo el país. Con la información verdadera nuestros estudiantes pueden tomar mejores decisiones cuando se enfrenten con la oportunidad de consumirlas. Y ellos enfrentarán esto en algún momento. Por favor conversen frecuentemente con sus hijos sobre la importancia de mantenerse lejos de las drogas.

Padres de Familia

La participación de los padres de familia es crucial para la "carrera" escolar de cada niño(a), y para la manera en que crecerá y estará preparado para prosperar como adulto.

Pero involucrarse no significa hacer su tarea por él(ella). Significa apoyar las metas de la escuela creando una relación inteligente entre la escuela-hogar, estimulando el comportamiento positivo, y dirigir eficazmente a los niños en las materias académicas.

Esto significa formar parte del equipo educacional de su hijo(a).

Por ello es que estamos ofreciendo un fascinante programa de video y diálogos sobre la participación de los padres de familia denominado **Padres de Familia a Bordo, Cimentando el Éxito Académico y para Toda la Vida a través de la Participación de los Padres de Familia.**

Este programa será conducido por nuestra Especialista en Prevención, Lloyd Sirkin, y enseñará a los padres de familia cómo crear una relación inteligente entre la escuela-hogar por medio de:

- Establecer con la escuela una relación de trabajo
- Utilizar la disciplina y el estímulo eficaz
- Cimentar relaciones que forjen el éxito
- Dirigir a su hijo(a) en lectura, escritura, ortografía, matemáticas y ciencia (¡sin ser un experto!)

Por lo tanto, les invitamos a que vengan a conocer a otros padres de familia, compartir algunas preguntas e inquietudes en común, y aprender cómo ayudar a su hijo a encontrar el éxito académico y para toda su vida. Nuestra próxima reunión será el 3 de diciembre, a las 8:00 A.M. junto con la Charla de Café con la Directora.



6^{to}, 7^{mo} 8^{vo} Grado

“Al parecer los estudiantes están muy emocionados por los próximos experimentos y tenemos planes de desafiar sus mentes con material de un nivel más alto.”



Los alumnos de los niveles de grado de escuela intermedia han estado sumamente atareados y productivos a lo largo del mes de octubre.

En las clases de lectura, los estudiantes están repasando las etapas del argumento y empezarán a trabajar con múltiples temas en prosa/poesía.

¡La poesía será una emocionante unidad debido a que los estudiantes podrán demostrar su creatividad a lo largo de poemas originales y un libro de poesía! Además, los estudiantes del 7^{mo} y 8^{vo} grado se han enfocado en las características del texto y la idea principal dentro del texto informativo.

Los estudiantes están aprendiendo cómo leer un texto funcional, el cual aplicarán a su vida cotidiana. Cada estudiante presentará su segundo examen de los puntos de referencia en lectura a mediados de noviembre y también será difícil la preparación del trabajo para eso.

En escritura, los estudiantes han estado trabajando en gramática y elección de palabras. Los estudiantes estarán creando sus cuadernos de escritor. Estos cuadernos les permitirán a los estudiantes empezar realmente a fortalecer sus destrezas de escritura y

utilizar los 6 rasgos de la escritura, y los cuadernos actuarán como un portafolio para sus borradores e ideas a fin de que los estudiantes puedan tomar como referencia su escritura y crecer conforme progresa el año escolar. Además, los estudiantes han estado enfocándose en RAFTS y estarán escribiendo cartas persuasivas en las próximas semanas.

En las clases de matemáticas los estudiantes también han estado trabajando arduamente. Los estudiantes recibieron sus puntuaciones de los puntos de referencia y ahora estamos enfocados en exhibiciones gráficas, significado, media, moda, y rango. Todos además continúan practicando sus multiplicaciones y divisiones en su hogar. Además, los estudiantes están aprendiendo acerca de los argumentos de terror, gráficas de barras, gráficas multilineas y muestreo al azar. Las siguientes semanas estaremos enfocados profundamente en permutaciones, probabilidad y combinaciones.

En las clases de estudios sociales, los estudiantes terminaron las causas de la Guerra Civil y ahora están estudiando la guerra por si misma. Los estudiantes

estarán enfocados en las campañas y batallas. Además, los estudiantes están aprendiendo acerca de las civilizaciones ancestrales y explorando la cultura y costumbres de ese tiempo.

Finalmente, en ciencia, los estudiantes han terminado nuestros estudios de Astronomía y están avanzando a la Ciencia de la Tierra. Durante la Ciencia de la Tierra, los estudiantes investigarán cómo se formó nuestro planeta, cuáles son las diferentes capas de la Tierra, y cómo los cambios que ocurren dentro del interior de la Tierra causan drásticos cambios a nuestro exterior. Además los estudiantes estarán participando en diversos experimentos que traerán situaciones del mundo al salón de clase.

Al parecer los estudiantes están muy emocionados por los próximos experimentos y nosotros tenemos planes de desafiar sus mentes con material de un nivel más alto. Por último, los estudiantes estarán aprendiendo acerca de la atmósfera y el clima en los próximos meses.

“El éxito de su hijo(a) es muy importante para nosotros...”

Semana del Listón Rojo

La Semana del Listón Rojo (Red Ribbon) es una campaña nacional que exhorta a los niños a decir "NO" a las drogas y el alcohol. Cada día de la Semana del Listón Rojo tuvimos una actividad o tema para que los estudiantes participaran. Los estudiantes dieron un puñetazo a las drogas y vistieron calcetines locos. Dieron la espalda a las drogas y vistieron sus ropas al revés. Firmaron tarjetas de promesa para decir no al abuso de sustancias y ataron listones rojos en nuestra cerca. Además tuvimos un concurso de decoración de las puertas para los salones de clase que demostraron su espíritu escolar y el entendimiento de la Campaña del Listón Rojo. Tuvimos algunas maravillosas exhibiciones de creatividad y de manualidades. El salón de clase del Kinder del Sr. Micelli se llevó el premio en la categoría del K-1^{er} grado. El salón de clase de Ms. Gath se llevó el premio en la categoría del 2^{do}-4^{to} grado y el salón de clase de Ms. Hutson se llevó el premio en la categoría del 5^{to} -8^{vo} grado.



Estudiante del Mes

Los estudiantes son nominados cada mes por sus maestros utilizando un criterio basado en el comportamiento del estudiante, que está alineado con los Seis Pilares del Carácter.

Cada mes los estudiantes reciben un reconocimiento en una ceremonia con desayuno, un certificado y sus nombres participan en un sorteo para recibir una tarjeta de regalo.

Felicitaciones a los siguientes estudiantes que fueron seleccionados por su maestro(a) para ser el Estudiante del Mes en la Escuela Landmark.

Alisa Trotter
Adolfo Diaz
Erick Silva
Judy Massillon
Carmen Valdez Ortega
Ailiyah Sustaita
Maleny Gutierrez Nuno
Mariyam Parwa
Angelica Fernandez Ortega
Noelia Alvarez
Billy Rood
Carlos Hernandez
Joseph Agilar
Raul Romero
Tyrell Patterson
Bruno Mendoza-Jimenez
Taqi Waham
Rosario Alvarez
Hunter Scott
Jesus Mendez
Andrea Hernandez
Vanessa Sanchez
Ai Si



El próximo desayuno del Estudiante del Mes se llevará a cabo el 18 de noviembre a las 9:00 A.M. en el Centro de Recursos Didácticos.

¡Estamos en la Red!

Visítenos en:
www.gesd40.org

Calendario

Receso por el Día de los Veteranos	Noviembre 11 y 12	No Hay Clases	
Desayuno del Estudiante del Mes	Noviembre 18	9:00 A.M.	Biblioteca
Salida Temprana	Noviembre 19	11:45 A.M.	
Receso por el Día de Acción de Gracias	Noviembre 22 – 26	No Hay Clases	
Reach Out Dental	Noviembre 30	8:00 A.M. – 2:00 P.M.	
Reunión del Consejo Escolar	Noviembre 30	6:00 P.M.	B135
Festival de Musica	Diciembre 2	4:00 P.M. – 8:00 P.M.	
Café con la Directora	Diciembre 3	8:00 A.M.	Cafetería
Salida Temprana	Diciembre 3	11:45 A.M.	
Noche Multicultural	Diciembre 10	5:00 P.M	En todo el Plantel
Salida Temprana	Diciembre 10	11:45 P.M.	
Vacaciones de Invierno	Diciembre 20 – 31	No Hay Clases	

¿Qué Hay de Nuevo en Landmark?



Servicios de Voluntariado

Tablero de Avisos para Voluntarios

Si ustedes están interesados en participar como voluntarios en Landmark, por favor revisen periódicamente nuestro tablero de avisos para voluntarios en la recepción de la oficina escolar a fin de encontrar oportunidades de voluntariado y hablen con nuestra Coordinadora del Voluntariado, la Sra. Rodriguez.



Caja de Sugerencias/Comentarios

Hemos colocado una caja para sugerencias/comentarios en la recepción de la oficina escolar; por favor permítanos saber cómo nos estamos desempeñando. Presentaremos aquí algunas de sus preguntas c/respuestas por parte de los administradores y sus comentarios. Las siguientes son algunas de las que hemos recibido.

Pregunta: *Puesto que los pintores están aquí, ¿por qué no pintan un juego de “Hopscotch” y un juego de “4-square” en el patio de recreo del kinder?*

Respuesta: *Los juegos de “Hopscotch” y “4-Square” están siendo pintados en el patio de recreo en esta oportunidad.*

Comentario de un padre de familia: *Me gustaría aprovechar esta oportunidad para agradecer y elogiar a los miembros de su personal en la recepción de la oficina escolar y a todos sus comprensivos maestros.*

Venta de Sudaderas de Landmark

Ahora estamos aceptando los pedidos para las Sudaderas de Landmark. Los padres de familia o los estudiantes pueden pre-pagarlas llenando el formulario de pedido en el reverso de esta página e incluyendo un cheque con su pedido. Los estudiantes deben entregarle el pedido al maestro(a) del salón de clase de su 1^{ra} hora. Los colores disponibles son azul marino o gris y hay tallas desde Pequeña hasta 3Extra grande.

Noticias de Landmark

FORMULARIO DE PEDIDO DE LA ESCUELA PRIMARIA LANDMARK

NOMBRE: _____

Tallas:

Tallas de Jóvenes: YXS (4) YS(6-8) YM(10-12) YL(14-16) YXL(18-20)

Tallas de Adultos: Chica, Mediana, Grande, Extra Grande

Cantidad	Prenda	Talla	Precio	Total
	Jerzees 996M Hooded Sweatshirt (Sudadera c/Capucha) (Azul marino)		\$15.00	
	Jerzees 996M Hooded Sweatshirt (Sudadera c/Capucha) (Gris)		\$15.00	
	Jerzees 993M Zip Sweatshirt w/hood (Sudadera con cierre c/capucha)		\$18.00	
			Total	

***Este logotipo aparecerá en el frente de las sudaderas con capucha y al reverso de las sudaderas de cierre. El segundo logotipo será utilizando en las tallas de jóvenes. (los logotipos son esbozos y serán en proporción de las sudaderas.)



NOTA: La talla para jóvenes XS es un Port Authority PC90.

De preferencia aceptamos dinero en efectivo.

Por favor hagan sus cheques a nombre de: STARTING LINEUP

